

AXIÁLNE ODSÁVACIE VENTILÁTORY PUNTO EVO (ME)

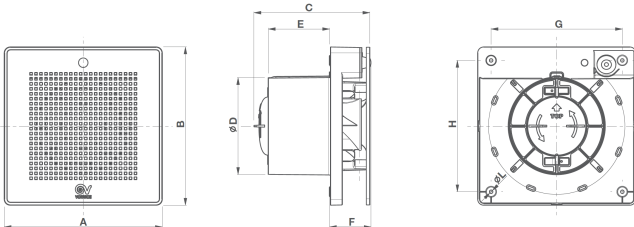
NÍZKOHLUČNÉ, S PRIAMYM VÝFUKOM ALEBO S VÝFUKOM DO KRÁTKEHO POTRUBIA

www.vortice.sk

- Špeciálne axiálne ventilátory s vysokým vzduchovým výkonom, nízkou hlučnosťou a vysokým stupňom krytia.
- Vhodné pre menšie a stredne veľké miestnosti s priamym výfukom alebo výfukom do krátkeho potrubia.
- Ventilátory s pripojením na potrubie $\varnothing 100\text{mm}$ a 120mm , dostupné vo verzii štandard, s časovým spínačom (T), pokročilým časovým spínačom (TP), snímačom vlhkosti (TP-HCS) a pohybovým snímačom (PIR).
- Nastaviteľný oneskorený rozbeh, dobeh, automatické cyklovanie.
- Ventilátor je vyrobený z anti-UV ABS umelej hmoty.
- Dvojotáčkový motor s guľôčkovými ložiskami.
- Montáž na stenu alebo do stropu v akejkolvek polohe.
- Vrtuľa so špeciálne (diagonálne) zahnutými lopatkami a zabudovaný usmerňovač prietoku vzduchu pre zabezpečenie vysokého prietoku pri nízkych otáčkach tzn. nízkej spotrebe energie a nízkej hlučnosti.
- Zabudovaná krídlová spätná klapka.
- Všetky modely majú krytie IP45 (ochrana proti tlakovej vode).
- Zariadenie nemusí byť uzemnené, má dvojitú izoláciu.
- Možnosť regulácie otáčok pre modely štandard.



Rozmery (mm)



	A	B	C	$\varnothing D$	E	F	G	H	$\varnothing L$
ME 100/4"	159	159	116,5	98	61,5	40,5	132	132	3,5
ME 100/4" PIR			118			42			
ME 120/5"	179	179	127	118	71	42,5	152	152	
ME 120/5" PIR			128,5			44			

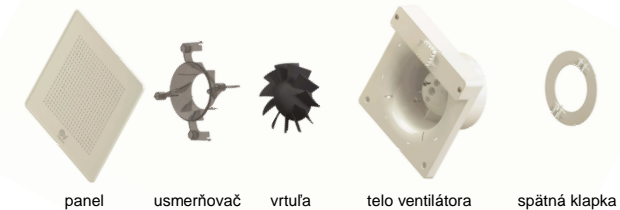
Príklady montáže



Montáž do steny

Montáž do stropu

Odnímateľný panel



panel

usmerňovač

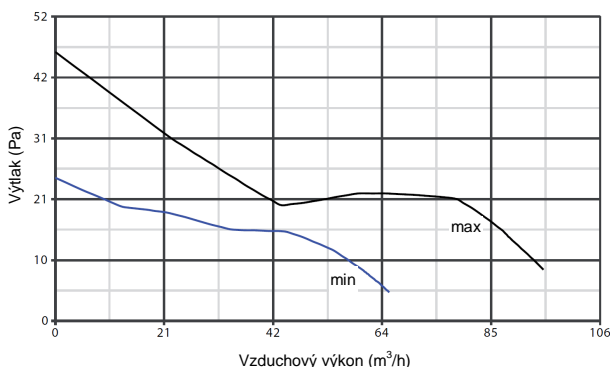
vrtuľa

telo ventilátora

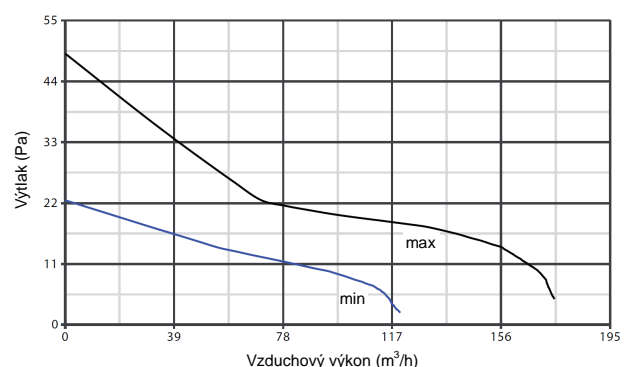
spätná klapka

Tlako - výkonové krivky

ME 100/4" LL



ME 120/5" LL



Technické parametre

	Kód					El. napájanie V-50 Hz	El. príkon [W] min/max	Vzduchový výkon [m³/h] min/max	Výtlak [Pa] min/max	Akustický tlak Lp (3m) [dB(A)] min/max	Hmot. [kg]	Krytie IP	Max. teplota [°C]
	Štandard	T	TP	TP-HCS	PIR								
ME 100/4" LL	11260	11264	11261	11262	11263	230	5/9	65/95	24,52/46,09	20,8/26,9	0,6	45	50
ME 120/5" LL	11270	11274	11271	11272	11273	230	10/13	120/175	22,56/49,04	24/32,3	0,77	45	50

Podlieha norme 2002/96/EC-WEEE.

KTL-V-VPD-PUNTO_EVO-0214-01-SK