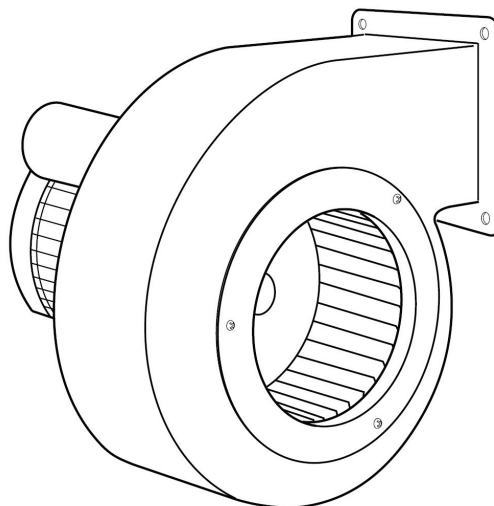

VENTILÁTORY
Ventilátory pre priemysel



**Inštallačno - užívateľský
návod**



VORTICENT C E



POPIS

Pred montážou a pripojením výrobku si pozorne prečítajte tieto pokyny. Firma Vortice odmieta akúkoľvek zodpovednosť za prípadné zranenia osôb alebo škody na majetku spôsobené nedodržaním pokynov, uvedených v tomto návode. Dodržiavaním pokynov zabezpečíte dlhodobú životnosť výrobku a jeho elektrickú a mechanickú spoľahlivosť. Návod si starostlivo uchovajte.

Spotrebič, ktorý ste si zakúpili, je výrobok firmy Vortice špičkovej technológie. Tento priemyselný radiálny odsávací ventilátor je určený na odsávanie do potrubia v prípade zvýšených tlakových strát. Asynchrónny motor s rotorom s guľôčkovými ložiskami a dvojitým tukovým uzáverom zaručuje bezproblémovú prevádzku a trvalú, nízku úroveň hlučnosti. Vzhľadom na to, že výrobok je chránený proti striekajúcej vode (krytie IP55), hodí sa do priestorov s vysokou vlhkosťou.

UPOZORNENIE



Dodržiavanie nasledujúcich pokynov zabráni zraneniu užívateľa.

- Tento výrobok nepoužívajte na iné účely, ako sú uvedené v tomto návode.
- Po rozbalení zariadenie skontrolujte, či nie je poškodené: v prípade pochybností sa ihneď obráťte na autorizované servisné stredisko Vortice. Baliaci materiál (plastové sáčky, polystyrénové peny, skrutky a pod.) uschovajte mimo dosahu detí.
- Používanie akéhokoľvek elektrického spotrebiča zahŕňa dodržiavanie niekoľkých základných pravidiel:
 - nedotýkajte sa zariadenia mokrými alebo vlhkými rukami
 - neobsluhujte zariadenie, keď ste bosý
 - zariadenie nesmú obsluhovať neploleté osoby
- Ak sa rozhodnete zariadenie dlhšiu dobu nepoužívať, odpojte ho od elektrickej siete a uložte mimo dosahu detí.
- Nepoužívajte zariadenie v prostredí s horľavými látkami alebo výparmi ako alkohol, pesticídy atď.



Dodržiavanie nasledujúcich pokynov zabráni poškodeniu výrobku.

- Zariadenie žiadnym spôsobom neupravujte.
- Zariadenie nevystavujte nepriaznivým vplyvom počasia (dážď, slnko atď.)
- Nekladte na zariadenie ťažké predmety.

- V prípade zistenia poruchy zariadenie nepoužívajte a ihneď sa obráťte na autorizované servisné stredisko Vortice. Ak je nutná oprava, vyžadujte len originálne náhradné diely Vortice.
- Zariadenie pravidelne kontrolujte - odporúčaný interval pre kontrolu a čistenie daný výrobcom je min. raz za 3 mesiace (závisí od typu použitej prevádzky).
- Ak zariadenie spadne alebo bolo vystavené silnému úderu, nechajte ho skontrolovať v autorizovanom servisnom stredisku Vortice.
- Montáž zariadenia smie prevádzať len kvalifikovaná osoba.
- Čistenie vnútornej časti zariadenia smie vykonávať len kvalifikovaná osoba.
- Prístroj ani jeho časť neponárajte do vody.
- Zariadenie musí byť uzemnené podľa platných noriem.
- Elektrická sieť, ku ktorej je zariadenie pripojené, musí byť v súlade s platnými predpismi.
- Elektrická sieť resp. zástrčka, na ktorú pripojíte zariadenie, musí byť dimenzovaná na maximálny výkon zariadenia.
- K montáži je potrebný viacpólový vypínač so vzdialenosťou medzi kontaktmi aspoň 3 mm.
- Hlavný vypínač zariadenia vypnite:
 - a) ak zistíte poruchu chodu zariadenia,
 - b) ak sa rozhodnete zariadenie vyčistiť,
 - c) ak sa rozhodnete zariadenie nepoužívať počas dlhšej doby.
- Aby bola prevádzka zariadenia efektívna, je potrebné zaistiť prívod vzduchu do miestnosti. Ak už existuje v obsluhovanej miestnosti spaľovacie zariadenie (napr. ohrievač vody alebo plynový sporák), ktoré nie je vybavené vyváženým dymovým kanálom, zabezpečte dostatočný prívod vzduchu do miestnosti, primeraný správnej funkcii spaľovacieho zariadenia a ventilátora.
- Prevádzková teplota: -25°C až +40°C.
- Zariadenie je určené pre odsávanie čistého vzduchu - bez prachu, mastných častíc, sadzí, chemických a korozívnych činidiel alebo výbušných či horľavých zmesí a ďalších znečistení vznikajúcich z výrobného procesu (napr. piliny...).
- Nezakrývajte a neupchávajte saciu ani výfukovú mriežku zariadenia, aby vzduch mohol voľne prúdiť.
- Zabezpečte, aby sa na motore neusadzovali nečistoty. Môžu spôsobiť problémy s ochladzovaním alebo mechanické poškodenie motora.

Poznámka: Ak je zariadenie inštalované vo výške menej ako 2,5m, je nutné namontovať na nasávaciu stranu ochrannú mriežku (obr. 7) a na výfukovú stranu pevnú ochrannú sieť (obr. 8).

Poznámka: Ak hlučnosť zvoleného modelu presahuje 70 dB (A), je nutné nainštalovať vhodné zariadenie na zníženie hladiny hluku, resp. používať vhodné prostriedky osobnej ochrany.

Platí pre modely:

- C 30/2 M E - 71 dB (A)
- C 40/4 M E - 73 dB (A)
- C 30/2 T E - 71 dB (A)
- C 40/4 T E - 73 dB (A)
- C 45/4 T E - 75 dB (A)
- C 46/4 T E - 76,5 dB (A)

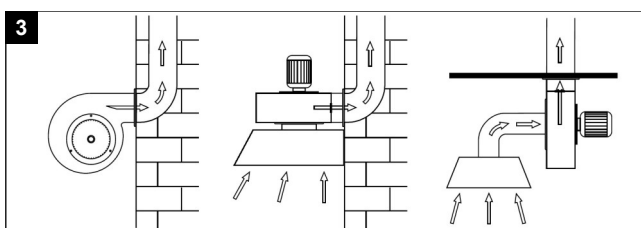
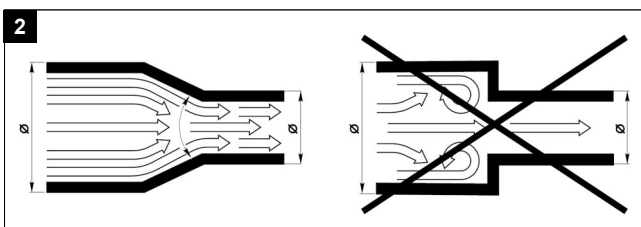
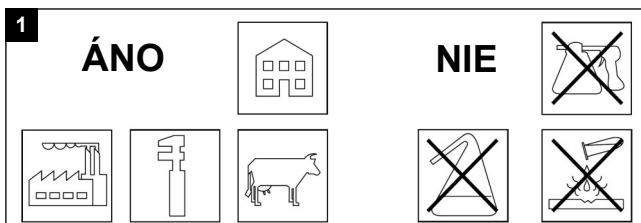
Poznámka: Údaje elektrickej siete sa musia zhodovať s údajmi, ktoré sú uvedené na štítku.

ORIENTÁCIA

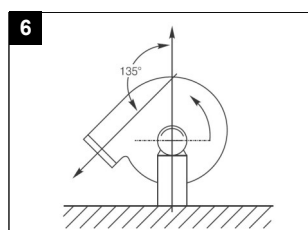
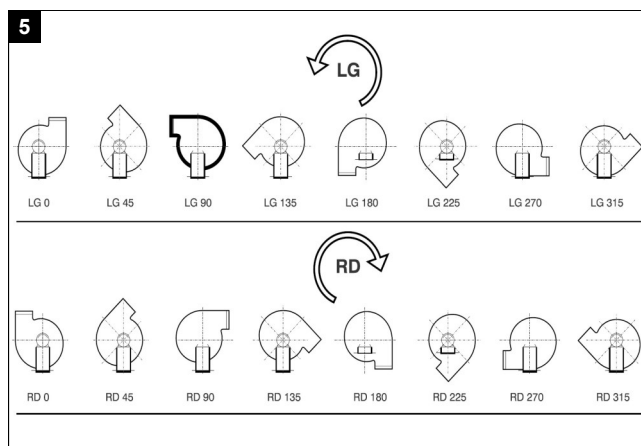
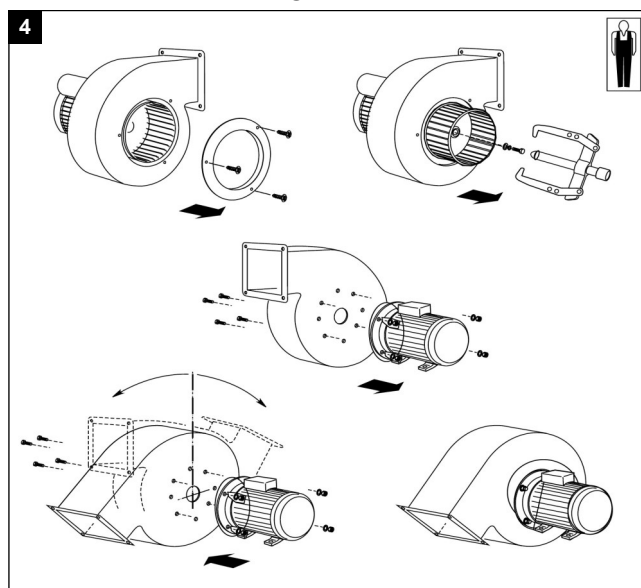
Orientácia výfuku vzduchu je znázornená orientáciou symbolu otáčania (LG - proti smeru hodinových ručičiek, RD - v smere hodinových ručičiek z pohľadu na stranu oproti nasávaciu otvoru) a uhlom v stupňoch medzi východzou osou (priamka kolmá na základnú rovinu, ktorá prechádza osou otáčania) výfukového otvoru, merané v smere otáčania. Všetky modely, okrem C 46, sa štandardne dodávajú s orientáciou LG 90°. Model C 46 sa štandardne dodáva s orientáciou LG 270° (viď. obr. 5 a 6). Zmena smeru orientácie je znázornená na obr. 4.

INŠTALÁCIA

PRÍKLAD UMIESTNENIA VENTILÁTORA



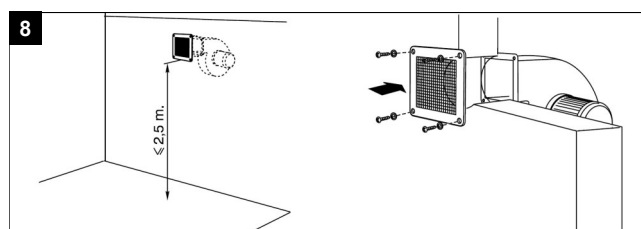
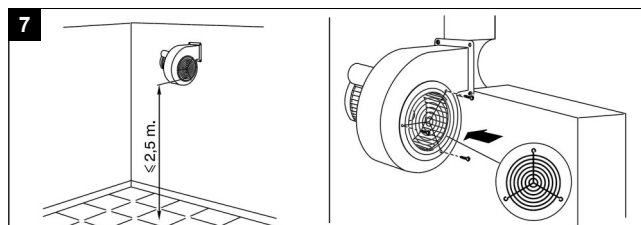
TYPY ORIENTÁCIE



Spôsob označenia polohy výfukového otvoru radiálneho ventilátora.

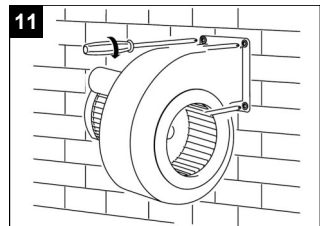
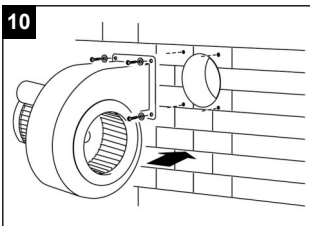
Príklad: LG 135°

INŠTALÁCIA VENTILÁTORA

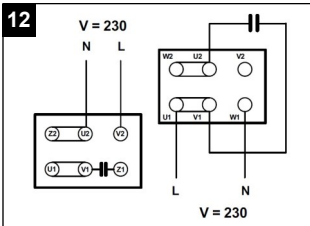


9

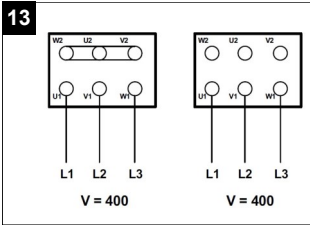
	A	B	C	D	E	F	Ø G	n. fori
C 10	98	82	68	68	72	63	6,5	4
C 15	125	100	53	132	108	88	7	4
C 20	145	123	102	145	123	98	8,5	4
C 25	164	142	115	146	124	98	8,5	4
C 30	162	137	117	150	126	108	8,5	4
C 31	165	139	112	190	164	137	8,5	8
C 35	200	174	149	190	164	137	8,5	8
C 37	218	182	149	250	214	187	8,5	8
C 40	244	208	185	250	214	187	8,5	8
C 45	260	228	200	260	228	200	9	8
C 46	295	265	236	336	306	277	11,5	8



JEDNOFÁZOVÉ ELEKTRICKÉ PRIPOJENIE

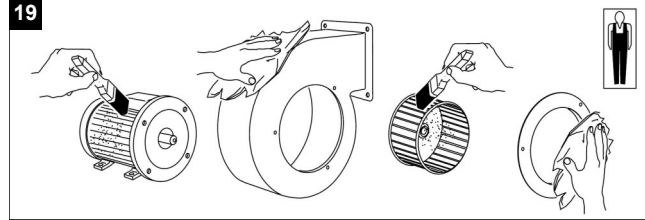
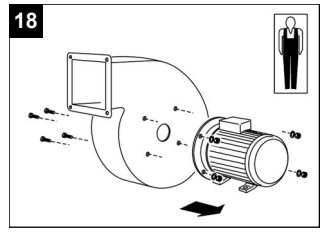
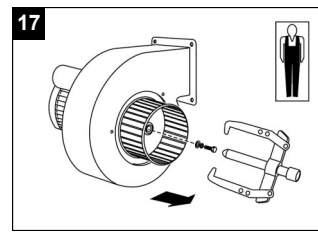
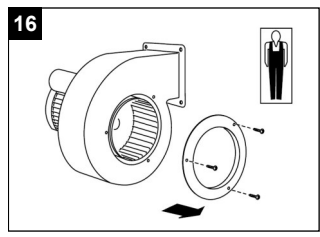
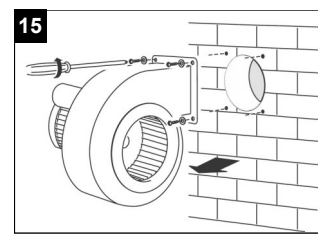
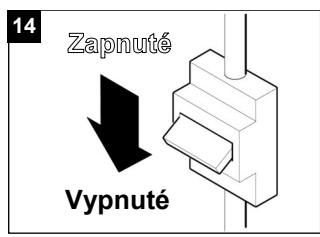


TROJFÁZOVÉ ELEKTRICKÉ PRIPOJENIE

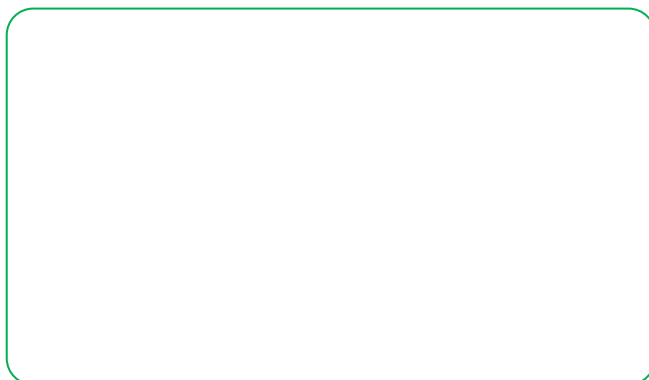


ÚDRŽBA

Pred čistením je nutné odpojiť zariadenie od elektrickej siete.
 Zariadenie očistite jemným štetcom. Jednotlivé časti čistite jemnou handričkou, namočenou vo vlažnej vode s malým množstvom saponátu. Ventilátor nikdy nenamáčajte do vody.



Predajca



Ochrana životného prostredia

Európska smernica 2002/96/EU stanovuje:

Symbol preškrtnutého odpadkového koša v užívateľskom návode, alebo na balení výrobku znamená, že daný produkt nesmie byť likvidovaný spolu s komunálnym odpadom.

Spotrebiteľ je povinný likvidovať elektrické a elektronické zariadenia označené symbolom preškrtnutého odpadkového koša prostredníctvom špecializovaných zberných miest určených vládou alebo miestnymi orgánmi.

Recykláciou, alebo inými formami využitia starých prístrojov, prispievate k ochrane vášho životného prostredia.