

# CDF

## ODVLHČOVAČE PRE OCHRANU MAJETKU A DOMÁCNOSTÍ

Efektívne odvlhčovanie pre archívy, pivnice a priestory s nižšou teplotou

Jednotky Dantherm CDF sú výkonné odvlhčovače, ktoré sú ideálne pre ochranu majetku pred poškodením alebo zničením vlhkosťou. Sú vhodné pre úpravu vlhkosti v skladoch, pivniciach, archívoch alebo priestoroch, kde je pravdepodobný kontakt s vodou alebo zvýšenou vlhkosťou a nebezpečím tvorby plesní a korózie. Plesne, huby, baktérie a korózia sa môžu veľmi rýchlo objaviť v priestoroch, kde sa periodicky mení teplota alebo je otvorená vodná plocha. Odvlhčovače CDF sú schopné zaistiť, aby vybavenie, nábytok a všetky materiály zostali neporušené. Vzhľadom k širokému teplotnému rozpätiu sú vhodné pre najrôznejšie aplikácie. Svoje uplatnenie nájdu v starých budovách, podzemných priestoroch, málo vetraných miestnostiach, skladových halách, občasne používaných miestnostiach alebo priestoroch s kontaktom s vodou alebo vodnou hladinou.

### Suché sklady

Efektívne odvlhčovanie prináša maximálnu ochranu pre sklady, kde je uskladnené drevo alebo kov. Pokiaľ bude relatívna vlhkosť príliš vysoká, nechránený a neošetrený kovový materiál bude korodovať. Tomuto chemickému procesu sa dá predísť, pokiaľ bude relatívna vlhkosť udržaná na správnej úrovni. Vďaka funkčnosti, jednoduchému ovládaniu a kompaktným rozmerom sú jednotky rady CDF vhodné do akéhokoľvek interiéru a prevádzky. Moderný dizajn jednotiek je rovnako ako ich funkčnosť ukazovateľom, že výrobca Dantherm, patrí ku svetovej špičke vo svojom obore.

### Ekonomické odvlhčovanie

Odvlhčovače CDF ponúkajú dokonalý pomer ceny, kvality spracovania a výkonu. Spotrebujú menej energie, než bežné odvlhčovače, ktoré fungujú na báze ohrevu vzduchu a vetrania. Jeden z dôvodov je systém odvlhčovania pomocou kondenzácie a recirkulácie vzduchu v priestore. Navyše tento systém odvlhčovania vzduch taktiež dohrieva.

### Jednoduché riešenie

Jednotky CDF majú veľmi jednoduchú inštaláciu. Postačuje silové pripojenie a napojenie na odvod kondenzátu. Jednotka CDF 10 je taktiež dostupná so zabudovanou nádržou na kondenzát (v spodnej časti odvlhčovača). Vysoká trieda odolnosti voči korózii C4 (podľa EN 12944-2) u veľkostí 40, 50 a 70 zabezpečuje dlhú životnosť.

### Princíp prevádzky

Ventilátor nasáva vlhký vzduch, ktorý sa na výparníku ochladí pod rosný bod. Vzdušná vlhkosť kondenzuje a mení sa na vodu, ktorá odteká do nádrže alebo odpadu (podľa inštalácie). Odvlhčený vzduch prechádza kondenzátorom a vracia sa späť do miestnosti.

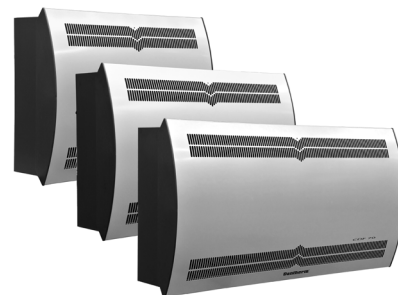
### Bezdrôtové ovládanie

Okrem zabudovaného hygrostatu nastaveného na 60% relatívnej vlhkosti a LED signalizácie zobrazujúcej všetky prevádzkové stavy, ponúkajú tieto odvlhčovače pripojenie na bezdrôtový diaľkový ovládač DRC1, ktorý umožňuje diaľkovo nastaviť teplotu, vlhkosť, či zobrazí poruchy alebo servisné informácie.

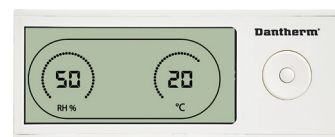


CDF 10  
farba: RAL 9006 biely hliník

CDF 10  
farba: RAL 9016 biela



CDF 40/50/70  
farba opláštenia: RAL 9005 čierna  
farba predného panelu: RAL 9006 biely hliník



DRC1  
bezdrôtový diaľkový ovládač

## Výhody

- prevádzka aj pri nižších teplotách (až do 3°C)
- ideálne pre dlhodobú prevádzku
- jednoduché nastavenie a ovládanie
- voliteľné bezdrôtové ovládanie
- výmenníky ošetrené epoxidovým náterom
- trieda odolnosti voči korózii C4
- servisný ventil na chladiacom okruhu
- kompatibilita s BMS (ModBus)
- USB pripojenie pre PC diagnostiku
- výstup pre generálny alarm

## Príslušenstvo CDF 10

- nádrž na kondenzát 5,5l

## Príslušenstvo CDF 40, 50, 70

- diaľkový bezdrôtový ovládač DRC1
- sada pre uchytenie na podlahu
- vykurovací vodný výmenník
- elektrický ohrev
- axiálny odsávací ventilátor
- 2-cestný ventil s pohonom pre vykurovací vodný výmenník



Priklady inštalácie

## Aplikácie

- historické budovy
- archívy
- múzeá
- pivničné priestory
- podzemné priestory
- kryté bazény

## Technické údaje CDF

	Odvlhčovací výkon pri 28°C/60%RH [l/24h]	Vzduchový výkon [m³/h]	Prevádzkový rozsah vlhkosť / teplota [%RH / °C]	Rozmery (š x v x h) [mm]	Hmotnosť [kg]
CDF 10	7	220	40 - 100 / 3 - 30	535 x 600 x 240	28
CDF 10 s nádržou	7	220	40 - 100 / 3 - 30	535 x 833 x 240	34
CDF 40	36	400	40 - 100 / 3 - 32	1010 x 770 x 328	56,5
CDF 50	49	680	40 - 100 / 3 - 32	1160 x 770 x 328	65
CDF 70	54	900	40 - 100 / 3 - 32	1495 x 770 x 328	75,5

RH - relatívna vlhkosť

